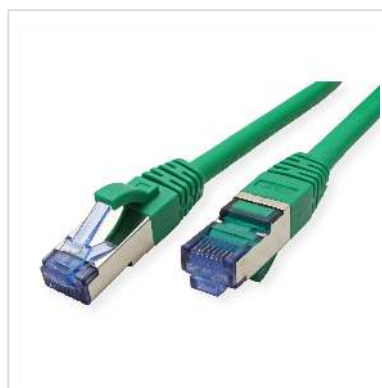


Cordon VALUE Cat.6A (Classe EA) / 10 Gigabit S/FTP, LSOH, vert, 0,5 m

Numéro d'article	21.99.1940
Constructeur	VALUE
Référence constructeur	21.99.1940
EAN (pièce unique)	7611990123056



La solution de faible coût pour un câblage Cat. 6A avec des données de jusqu'à 10Gbit/s.

- Cordon de raccordement doublement blindé (PiMF) avec connecteurs RJ-45 blindés
- Utilisation en tant que cordon de brassage ou câble de raccordement
- Cordon résistant avec manchon anti-pliage moulé
- Norme de câblage 1:1 selon EIA/TIA 568, 8 fils
- Structure: 8 fils, blindage par paire par feuille d'aluminium, blindage total par tresse
- Impédance: 100 Ohm
- Anti-halogène, résistant à la flamme, dégageant peu de fumée

Nous recommandons pour un câblage Cat. 6a blindé structuré l'utilisation des composants suivants:

- 25.16.8484 Embase pour Keystones. 25.16.8579 Module pour Keystones, double.
- 21.99.0881 VALUE câble d'installation solide S/FTP Cat. 6A UTP, 100m.
- 26.99.0366 VALUE Keystone Cat.6A, RJ-45, STP, 10 pièces.
- 21.99.0865 VALUE Cordon S/FTP, Cat.6A, gris, 5,0m.
- 26.11.0359/26.11.0360 Panneau de brassage 19" Keystone, vide, 24 ports, gris/noir.

Caractéristiques techniques

Constructeur	VALUE
Groupe de produits	Câble Twisted Pair
Types de produits	Câble S/FTP
Couleur	vert
Longueur	0.5 m
Type de protection	SFTP
Qualité de transmission	Cat6A / Class EA
Nombre de fils	8
Type de fils	Tresse
Croisé	non
Couleur (douille)	vert
Câble LSOH	oui
Type de connecteur face 1	RJ-45
Genre du connecteur face 1	Mâle
Type de connecteur face 2	RJ-45
Genre du connecteur face 2	Mâle
Connecteur type RJ45	Standard
Poids	24.2 g
Hauteur du colis	10 mm
Largeur du colis	140 mm
Profondeur du colis	130 mm
Poids du paquet	0.026 kg