

Fiche de spécifications

Keystone boîtier de raccordement montage en saillie 2 port non équipé blanc pur

Référence
1309150002KE

EAN 4250184142805

22.09.2025

Version: AB

Illustrations



Schéma dimensionnel

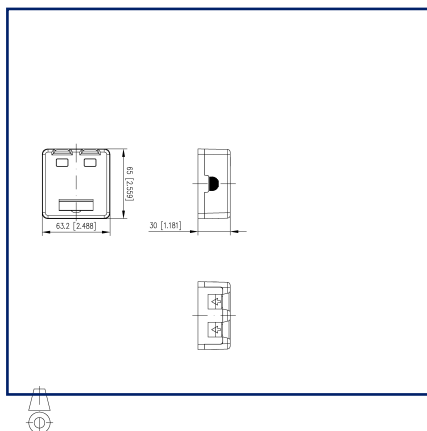
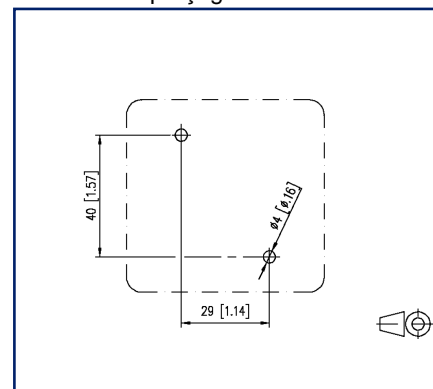


Schéma de perçage



Voir schéma agrandi en fin du document

Description du produit

- Unité de raccordement très compacte pour montage en saillie pour modules individuels Keystone
- Sens d'embrochage du module : vers le bas, incliné de 90°
- Décharge de traction avec attache-câbles sur le module
- Avec porte-étiquette pour identification (étiquettes jointes)
- Volets anti-poussière intégrés
- Couleur des caches proche du blanc pur RAL 9010, surface brillante
- Ne convient pas pour les coupleurs 180 (les manchons anti-pli des cordons de brassage sont le plus souvent trop longs)
- Versions : 1 port, 2 ports



Fiche de spécifications

Page 2/5

Keystone boîtier de raccordement montage en saillie 2 port non équipé blanc pur

Référence
1309150002KE

EAN 4250184142805

22.09.2025

Version: AB

Caractéristiques

Données générales

Domaines d'application	zones de bureaux
Mesure mécanique selon MICE	M1
Mesure ingress selon MICE	I1
Mesure climatique selon MICE	C1
Mesure électromagnétique selon MICE	E3
Format	Boîtier de raccordement
Type de montage	AP
Couleur	blanc
Dimensions	
Dimension (L x L x H)	30 mm x 63,2 mm x 65 mm
Dimension (L x L x H)	1,181 in. x 2,488 in. x 2,559 in.
Possibilité d'étiquetage	porte-étiquette avec étiquette

Raccordements/interfaces

Nombre de ports interface 2	2
Nombre de ports équipés interface 2	0
Nombre de ports avec protection anti-poussière interface 2	2
Sens d'enchâssage du module	incliné de 90° vers le bas

Informations mécaniques

Découpe	Keystone
décharge de traction	attache-câble

Matériaux et propriétés des matériaux

Matériau - Cadre porteur	ABS
Matériau - Cache(s)	ABS
Matériau - Porte-module	ABS
Matériau - Porte étiquette	PC (polycarbonate)
Matériau - Protection anti-poussière	ABS + PC
Sans halogène	oui
RoHS	conforme



Fiche de spécifications

Page 3/5

**Keystone boîtier de raccordement montage en saillie 2 port
non équipé blanc pur**Référence
1309150002KE

EAN 4250184142805

22.09.2025

Version: AB

Caractéristiques**Classifications**

ETIM 7.0	EC001264
ETIM 8.0	EC001264
ETIM 9.0	EC001264
ETIM 10.0	EC001264

Spécifications d'emballage

Type d'emballage	1 pc(s) / sachet plastique
------------------	----------------------------

Note d'utilisation

Ce produit est un produit standard de METZ CONNECT. METZ CONNECT n'a pas connaissance de l'utilisation spécifique prévue des marchandises par le client ou tout autre client du client. Le client garantit qu'il a entièrement et suffisamment testé l'utilisation des biens et toutes les modifications du produit, les changements du produit ou les améliorations du produit en ce qui concerne l'utilisation spécifique prévue conformément à l'état de l'art ou de toute autre manière. À la demande de METZ CONNECT, le client soumettra et mettra à disposition des preuves significatives (par exemple, des protocoles d'essai et de laboratoire, des certifications, etc.)



Fiche de spécifications

Page 4/5

Keystone boîtier de raccordement montage en saillie 2 port non équipé blanc pur

Référence
1309150002KE

EAN 4250184142805

22.09.2025

Version: AB

Illustrations

Schéma dimensionnel

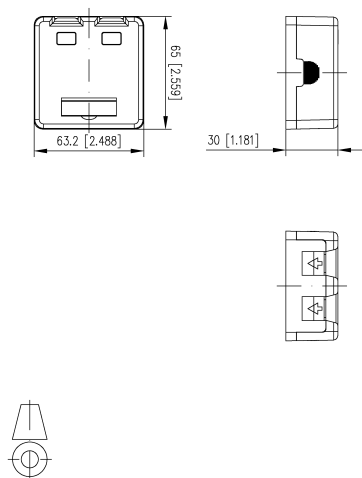
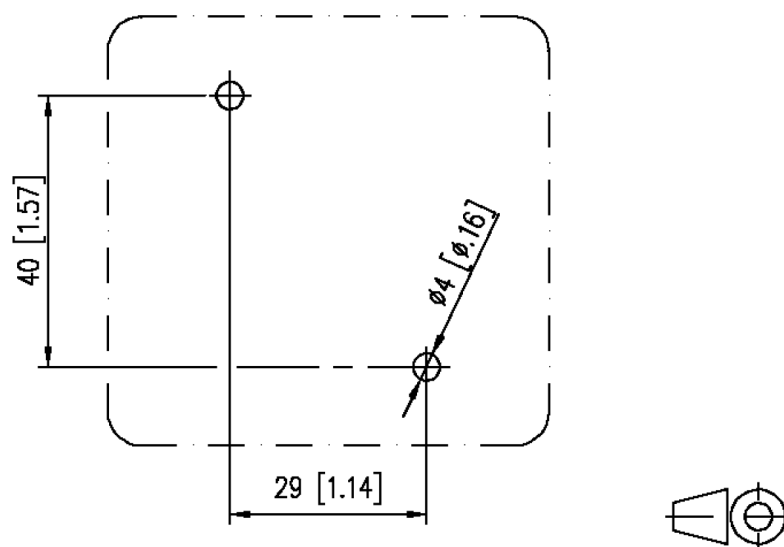


Schéma de perçage



Fiche de spécifications

Keystone boîtier de raccordement montage en saillie 2 port non équipé blanc pur

Page 5/5

Référence
1309150002KE

EAN 4250184142805

22.09.2025

Version: AB

Illustrations

Découpe

