

# Fiche de spécifications

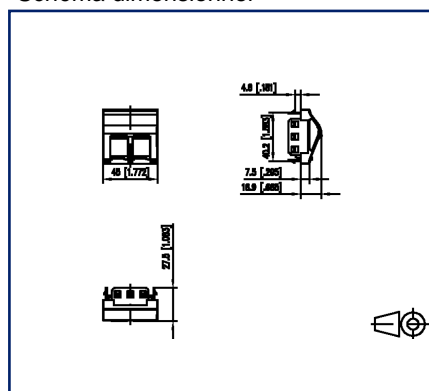
**Keystone boîtier de raccordement 45x45 mm**  
**2 ports non équipé, blanc pur RAL 9010**

Référence  
**130915J4502KE**  
 EAN 4250184140986  
 22.09.2025  
 Version: AE

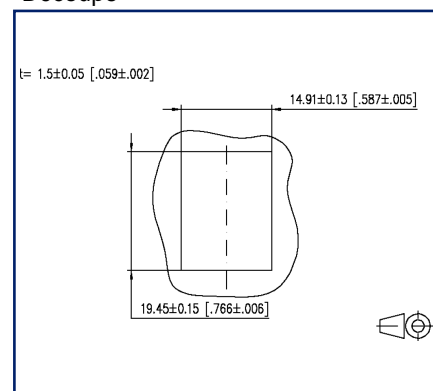
## Illustrations



Schéma dimensionnel



Découpe



Voir schéma agrandi en fin du document

## Description du produit

- Unité de raccordement pour montage en goulotte, pour un ou deux modules individuels, format : Keystone
- Sens d'embrochage du module : vers le bas, incliné d'env. 30°
- Décharge de traction sur le module
- Clapets anti-poussière intégrés
- Convient pour des goulottes avec des fixations par encliquetage de 45, avec crantage de 4,6 mm par ex. canal d'allège GGK avec partie supérieure de 45 mm et appareils encastrés M45, OBO Rapid 45-2 et fabricants comparables
- Direction de montage horizontale et verticale
- Couleur des caches proche du blanc pur RAL 9010, surface brillante
- Liste des références sur demande et sur Internet sur [www.metz-connect.com](http://www.metz-connect.com)
- Versions : 1 port, 2 ports



## Fiche de spécifications

Page 2/5

# Keystone boîtier de raccordement 45x45 mm 2 ports non équipé, blanc pur RAL 9010

Référence  
130915J4502KE  
EAN 4250184140986  
22.09.2025  
Version: AE

## Caractéristiques

Données générales	
Domaines d'application	zones de bureaux
Mesure mécanique selon MICE	M1
Mesure ingress selon MICE	I1
Mesure climatique selon MICE	C1
Mesure électromagnétique selon MICE	E3
Format	Boîtier de raccordement
Couleur	blanc pur - RAL 9010
Dimensions	
Dimension (L x L x H)	27,5 mm x 45 mm x 45 mm
Dimension (L x L x H)	1,083 in. x 1,772 in. x 1,772 in.
Possibilité d'étiquetage	sur boîtier
Raccordements/interfaces	
Nombre de ports interface 2	2
Nombre de ports équipés interface 2	0
Nombre de ports avec protection anti-poussière interface 2	2
Sens d'enchâssement du module	incliné de 30° vers le bas
Informations mécaniques	
Découpe	Keystone
décharge de traction	au module
Matériaux et propriétés des matériaux	
Matériau - Cache(s)	ABS
Matériau - Porte-module	PC (polycarbonate)
Matériau - Ressort	acier inoxydable
Matériau - Protection anti-poussière	ABS
Sans halogène	oui
RoHS	conforme

## Fiche de spécifications

Page 3/5

# Keystone boîtier de raccordement 45x45 mm 2 ports non équipé, blanc pur RAL 9010

Référence  
130915J4502KE

EAN 4250184140986

22.09.2025

Version: AE

## Caractéristiques

### Classifications

ETIM 7.0	EC001264
ETIM 8.0	EC001264
ETIM 9.0	EC001264
ETIM 10.0	EC001264

### Spécifications d'emballage

Type d'emballage	1 pc(s) / sachet plastique
------------------	----------------------------

### Note d'utilisation

Ce produit est un produit standard de METZ CONNECT. METZ CONNECT n'a pas connaissance de l'utilisation spécifique prévue des marchandises par le client ou tout autre client du client. Le client garantit qu'il a entièrement et suffisamment testé l'utilisation des biens et toutes les modifications du produit, les changements du produit ou les améliorations du produit en ce qui concerne l'utilisation spécifique prévue conformément à l'état de l'art ou de toute autre manière. À la demande de METZ CONNECT, le client soumettra et mettra à disposition des preuves significatives (par exemple, des protocoles d'essai et de laboratoire, des certifications, etc.)



## Fiche de spécifications

Page 4/5

**Keystone boîtier de raccordement 45x45 mm  
2 ports non équipé, blanc pur RAL 9010**

Référence  
130915J4502KE  
EAN 4250184140986  
22.09.2025  
Version: AE

**Accessoires**

Référence	Désignation
130910R4502-E	Cadre 80x80 mm pour 45x45 mm blanc



## Fiche de spécifications

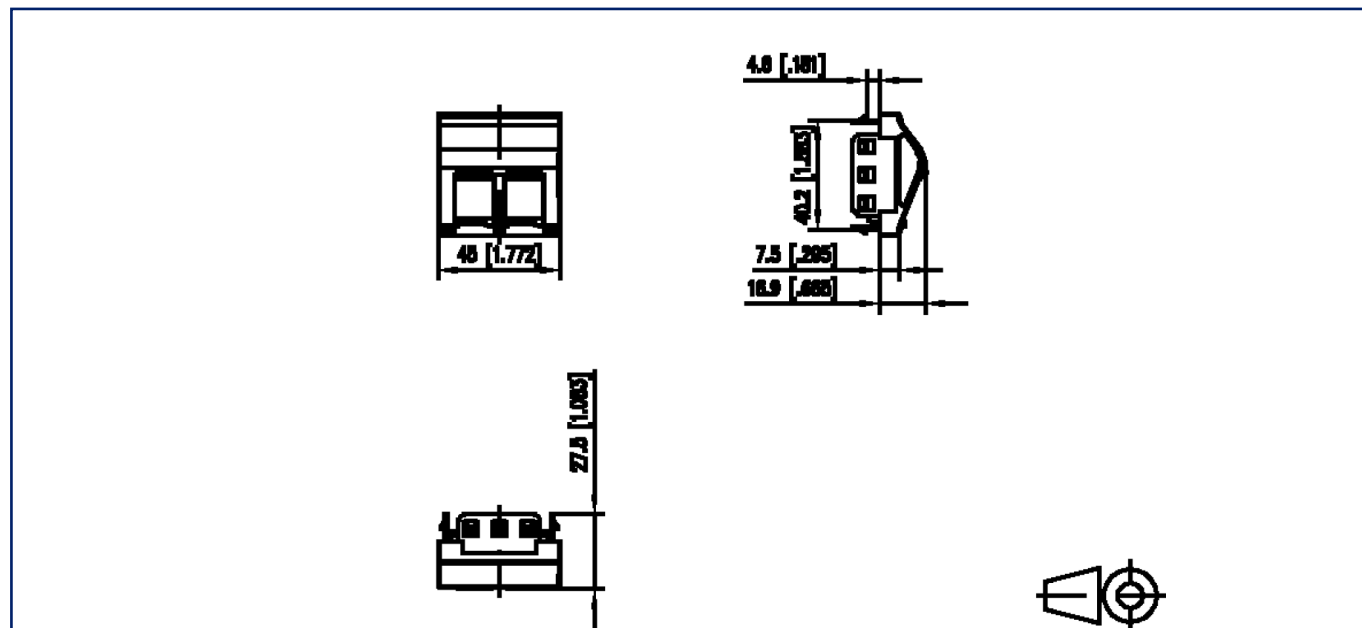
Page 5/5

### Keystone boîtier de raccordement 45x45 mm 2 ports non équipé, blanc pur RAL 9010

Référence  
130915J4502KE  
EAN 4250184140986  
22.09.2025  
Version: AE

## Illustrations

Schéma dimensionnel



Découpe

