

# Fiche de spécifications

## Keystone boîtier de raccordement montage en saillie 1 port non équipé blanc pur

Référence  
1309140002KE

EAN 4250184140955

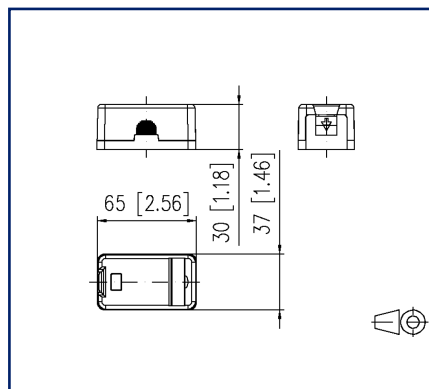
22.09.2025

Version: Y

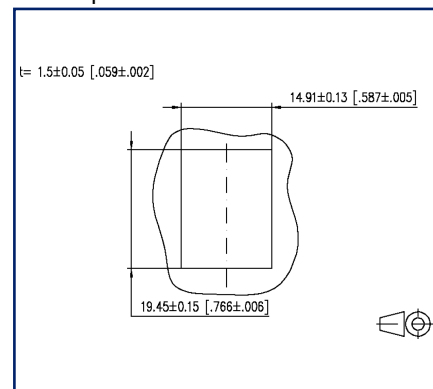
### Illustrations



Schéma dimensionnel



Découpe



Voir schéma agrandi en fin du document

### Description du produit

- Unité de raccordement très compacte pour montage en saillie pour modules individuels Keystone
- Sens d'embrochage du module : vers le bas, incliné de 90°
- Décharge de traction avec attache-câbles sur le module
- Avec porte-étiquette pour identification (étiquettes jointes)
- Volets anti-poussière intégrés
- Couleur des caches proche du blanc pur RAL 9010, surface brillante
- Ne convient pas pour les coupleurs 180 (les manchons anti-pli des cordons de brassage sont le plus souvent trop longs)
- Versions : 1 port, 2 ports



## Fiche de spécifications

Page 2/4

# Keystone boîtier de raccordement montage en saillie 1 port non équipé blanc pur

Référence  
1309140002KE

EAN 4250184140955

22.09.2025

Version: Y

## Caractéristiques

Données générales	
Domaines d'application	zones de bureaux
Mesure mécanique selon MICE	M1
Mesure ingress selon MICE	I1
Mesure climatique selon MICE	C1
Mesure électromagnétique selon MICE	E3
Format	Boîtier de raccordement
Type de montage	AP
Couleur	blanc
Dimensions	
Dimension (L x L x H)	65 mm x 37 mm x 30 mm
Dimension (L x L x H)	2,559 in. x 1,457 in. x 1,181 in.
Modularité	oui
Possibilité d'étiquetage	porte-étiquette avec étiquette
Possibilité de marquage	par protection anti-poussière
Raccordements/interfaces	
Nombre de ports interface 2	1
Nombre de ports équipés interface 2	0
Nombre de ports avec protection anti-poussière interface 2	1
Sens d'enchâssage du module	incliné de 90° vers le bas
Informations mécaniques	
Découpe	Keystone
décharge de traction	au module
Matériaux et propriétés des matériaux	
Matériau - Porte étiquette	ABS, transparent
Matériau - Protection anti-poussière	ABS
Sans halogène	oui
RoHS	conforme

## Fiche de spécifications

Page 3/4

**Keystone boîtier de raccordement montage en saillie 1 port  
non équipé blanc pur**Référence  
1309140002KE

EAN 4250184140955

22.09.2025

Version: Y

**Caractéristiques****Classifications**

ETIM 7.0	EC001264
ETIM 8.0	EC001264
ETIM 9.0	EC001264
ETIM 10.0	EC001264

**Spécifications d'emballage**

Type d'emballage	40 pc(s) / sachet plastique
------------------	-----------------------------

**Note d'utilisation**

Ce produit est un produit standard de METZ CONNECT. METZ CONNECT n'a pas connaissance de l'utilisation spécifique prévue des marchandises par le client ou tout autre client du client. Le client garantit qu'il a entièrement et suffisamment testé l'utilisation des biens et toutes les modifications du produit, les changements du produit ou les améliorations du produit en ce qui concerne l'utilisation spécifique prévue conformément à l'état de l'art ou de toute autre manière. À la demande de METZ CONNECT, le client soumettra et mettra à disposition des preuves significatives (par exemple, des protocoles d'essai et de laboratoire, des certifications, etc.)



## Fiche de spécifications

# Keystone boîtier de raccordement montage en saillie 1 port non équipé blanc pur

Page 4/4

Référence  
1309140002KE

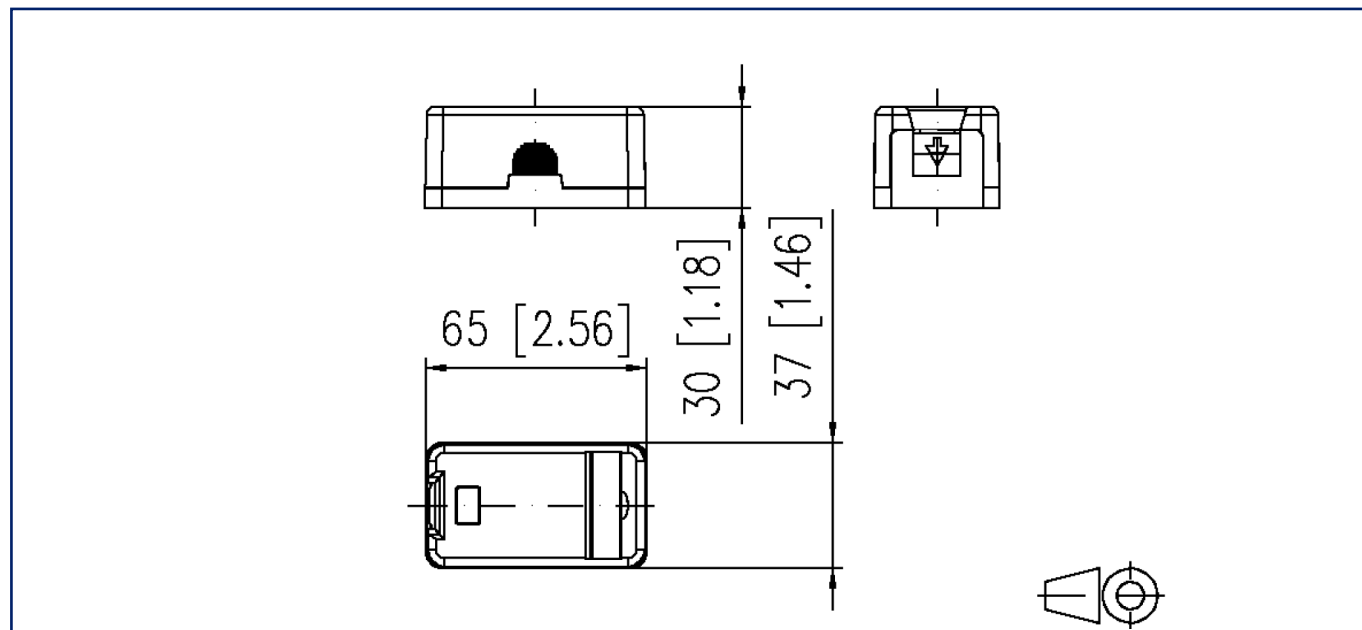
EAN 4250184140955

22.09.2025

Version: Y

## Illustrations

Schéma dimensionnel



Découpe

