

Fiche de spécifications

Keystone boîtier de raccordement montage en saillie 2 port non équipé blanc pur

Référence
130B20D20002KE
EAN 4250184157762
23.09.2025
Version: Z

Illustrations



Schéma dimensionnel

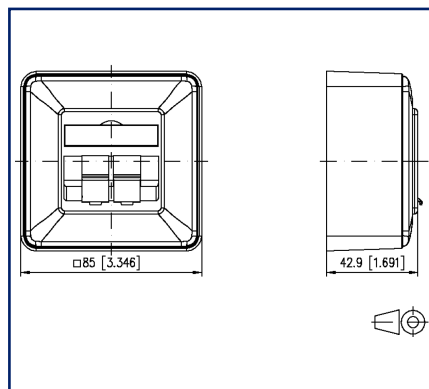
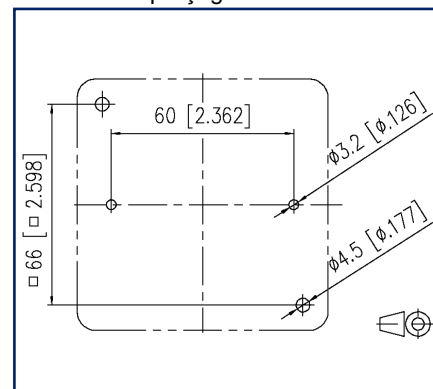


Schéma de perçage



Voir schéma agrandi en fin du document

Description du produit

- Unité de raccordement pour montage en saillie 85 x 85 x 43 mm pour tous les modules individuels du format Keystone (Attention: les coupleurs E-DAT modul 8(8)) sont seulement compatibles avec un câble de brassage approprié)
- Sens d'embrochage du module : vers le bas, incliné de 45°
- Décharge de traction sur le module
- Avec porte-étiquette permettant d'insérer l'étiquette jointe
- Feuille pour étiquette 209 x 294 mm, voir accessoires
- Clapets anti-poussière intégrés (existent aussi en couleur)
- Caches blanc pur RAL 9010, surface matte structurée
- Versions : 1 port, 2 ports, 3 ports



Fiche de spécifications

Page 2/6

Keystone boîtier de raccordement montage en saillie 2 port non équipé blanc pur

Référence
130B20D20002KE
EAN 4250184157762
23.09.2025
Version: Z

Caractéristiques

Données générales	
Domaines d'application	zones de bureaux
Mesure mécanique selon MICE	M1
Mesure ingress selon MICE	I1
Mesure climatique selon MICE	C1
Mesure électromagnétique selon MICE	E3
Format	Boîtier de raccordement
Type de montage	AP
Couleur	blanc pur - RAL 9010
Dimensions	
Dimension (L x L x H)	85 mm x 42,9 mm x 85 mm
Dimension (L x L x H)	3,346 in. x 1,689 in. x 3,346 in.
Possibilité d'étiquetage	porte-étiquette avec étiquette
Possibilité de marquage	par protection anti-poussière

Raccordements/interfaces	
Nombre de ports interface 2	2
Nombre de ports équipés interface 2	0
Nombre de ports avec protection anti-poussière interface 2	2
Sens d'enfichage du module	incliné de 45° vers le bas

Informations mécaniques	
Découpe	Keystone
décharge de traction	au module

Matériaux et propriétés des matériaux	
Matériau - Cadre porteur	GD-Zn
Matériau - Cadre pour montage en saillie	ABS, résistant aux chocs
Matériau - Cache(s)	ABS
Matériau - Porte étiquette	ABS, transparent
Matériau - Protection anti-poussière	ABS
Sans halogène	oui
RoHS	conforme

Fiche de spécifications

Page 3/6

Keystone boîtier de raccordement montage en saillie 2 port non équipé blanc pur

Référence
130B20D20002KE
EAN 4250184157762
23.09.2025
Version: Z

Caractéristiques

Classifications

ETIM 7.0	EC001264
ETIM 8.0	EC001264
ETIM 9.0	EC001264
ETIM 10.0	EC001264

Spécifications d'emballage

Type d'emballage	10 pc(s) / carton
------------------	-------------------

Note d'utilisation

Ce produit est un produit standard de METZ CONNECT. METZ CONNECT n'a pas connaissance de l'utilisation spécifique prévue des marchandises par le client ou tout autre client du client. Le client garantit qu'il a entièrement et suffisamment testé l'utilisation des biens et toutes les modifications du produit, les changements du produit ou les améliorations du produit en ce qui concerne l'utilisation spécifique prévue conformément à l'état de l'art ou de toute autre manière. À la demande de METZ CONNECT, le client soumettra et mettra à disposition des preuves significatives (par exemple, des protocoles d'essai et de laboratoire, des certifications, etc.)



Fiche de spécifications

Page 4/6

**Keystone boîtier de raccordement montage en saillie 2 port
non équipé blanc pur**

Référence
130B20D20002KE
EAN 4250184157762
23.09.2025
Version: Z

Accessoires

Référence	Désignation
820394-0105-I	Clapets anti-poussière pour boîtiers de raccordement jaune
820394-0106-I	Clapets anti-poussière pour boîtiers de raccordement bleu
820394-0107-I	Clapets anti-poussière pour boîtiers de raccordement vert
820394-0108-I	Clapets anti-poussière pour boîtiers de raccordement rouge
899650-01	Feuille d'étiquettes pour boîtiers de raccordement



Fiche de spécifications

Page 5/6

Keystone boîtier de raccordement montage en saillie 2 port non équipé blanc pur

Référence
130B20D20002KE
EAN 4250184157762
23.09.2025
Version: Z

Illustrations

Schéma dimensionnel

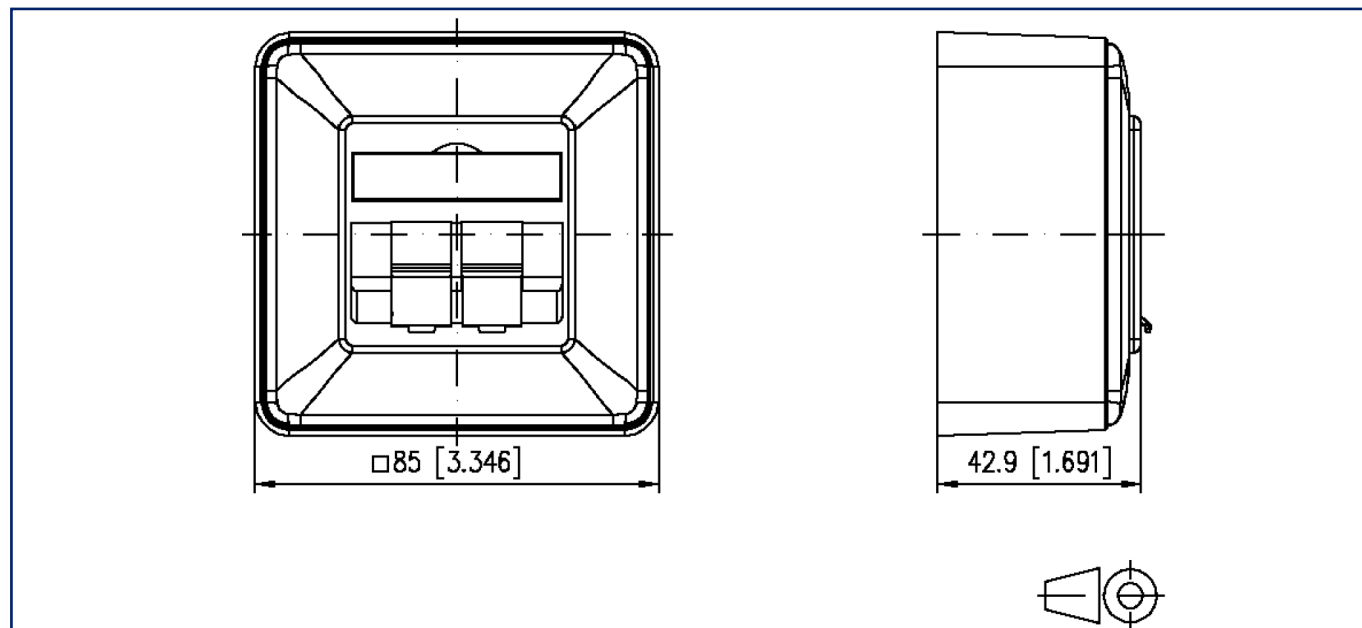
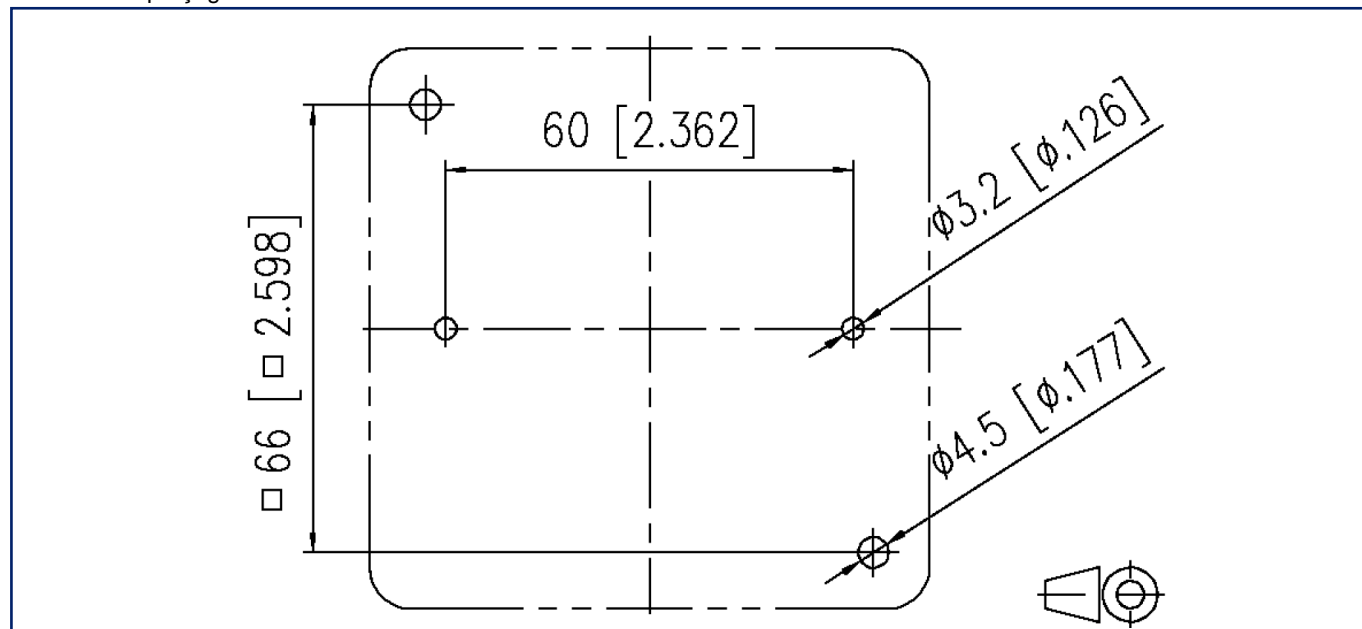


Schéma de perçage



Fiche de spécifications

Page 6/6

Keystone boîtier de raccordement montage en saillie 2 port non équipé blanc pur

Référence
130B20D20002KE
EAN 4250184157762
23.09.2025
Version: Z

Illustrations

Découpe

