

# Fiche de spécifications

Page 1/5

## Keystone boîtier en saillie 12 ports blanc pur, non équipé

Référence  
130861-1202KE  
EAN 4251122184239  
24.09.2025  
Version: M

### Illustrations

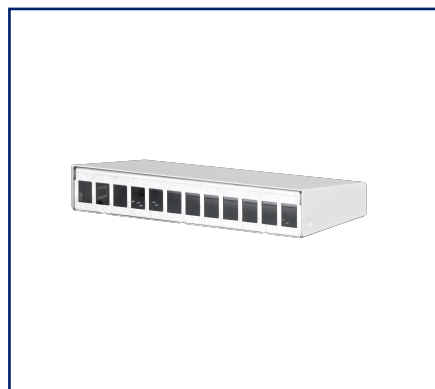
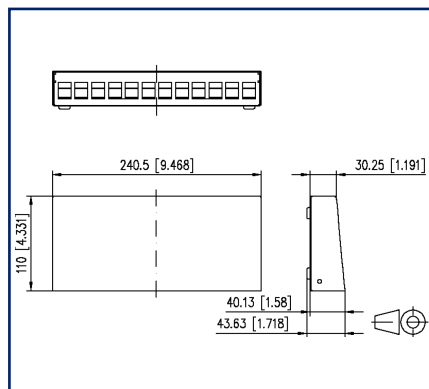
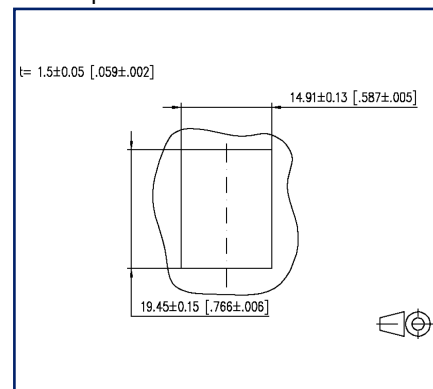


Schéma dimensionnel



Découpe



Voir schéma agrandi en fin du document

### Description du produit

- Boîtier mural Keystone pour montage en saillie, non équipé, pour modules individuels du format Keystone
- Boîtier solide en tôle d'acier
- Partie supérieure du boîtier peinte par poudrage en RAL9010
- La partie supérieure du boîtier se laisse facilement poser et enlever grâce à la fixation sans vis
- Compensation du potentiel possible par connecteur plat
- Décharge de traction supplémentaire pour les câbles sur la partie inférieure du boîtier par attaches-câbles
- Le boîtier convient pour un montage mural direct, comme boîtier de table et en combinaison avec l'adaptateur mini pour rail DIN aussi pour le montage sur rail DIN
- Le fond du boîtier des versions 3 ports et 4 ports se laisse enlever. Ici, il existe une possibilité supplémentaire de fixation par des trous de fixation d'un écartement de 60 mm
- Disponible et utilisable en option dans tous les boîtiers sauf 2 ports: Kit d'extension fibre optique pour boîtiers muraux en saillie Modul et Keystone 130861-MSK-E
- Disponible en option pour boîtier 2x12 ports : décharge de traction pour cordons de brassage 130861-24ZE-E
- Variantes: 2, 3, 4, 6, 8, 12, 16 et 2x12 ports



## Fiche de spécifications

Page 2/5

# Keystone boîtier en saillie 12 ports blanc pur, non équipé

Référence  
130861-1202KE  
EAN 4251122184239  
24.09.2025  
Version: M

## Caractéristiques

### Données générales

Domaines d'application	zones de bureaux centre de données
Mesure mécanique selon MICE	M1
Mesure ingress selon MICE	I1
Mesure climatique selon MICE	C1
Mesure électromagnétique selon MICE	E3
Format	panneau de brassage
Couleur	blanc pur - RAL 9010
Dimensions	
Dimension (L x L x H)	110 mm x 240,5 mm x 43,63 mm
Dimension (L x L x H)	4,331 in. x 9,469 in. x 1,718 in.
Modularité	oui

### Raccordements/interfaces

Nombre de ports interface 1	12
Nombre de ports équipés interface 1	0
Nombre de ports interface 2	12
Nombre de ports équipés interface 2	0

### Informations mécaniques

Découpe	Keystone
décharge de traction	attache-câble

### Matériaux et propriétés des matériaux

Matériau - Boîtier	tôle d'aluminium-zinc
Matériau - Plaque frontale	tôle d'aluminium-zinc
Matériau - Couvercle	acier
Sans halogène	oui
RoHS	conforme



## Fiche de spécifications

Page 3/5

## Keystone boîtier en saillie 12 ports blanc pur, non équipé

Référence  
130861-1202KE  
EAN 4251122184239  
24.09.2025  
Version: M

## Caractéristiques

## Conditions d'environnement

Température (min. - max.)

Température - Stockage °C	-40 °C - 70 °C
Température - Stockage °F	-40 °F - 158 °F
Température - Service °C	-40 °C - 70 °C
Température - Service °F	-40 °F - 158 °F

## Classifications

ETIM 7.0	EC002006
ETIM 8.0	EC002006
ETIM 9.0	EC002006
ETIM 10.0	EC002006

## Spécifications d'emballage

Type d'emballage 1 pc(s) / carton

## Note d'utilisation

Ce produit est un produit standard de METZ CONNECT. METZ CONNECT n'a pas connaissance de l'utilisation spécifique prévue des marchandises par le client ou tout autre client du client. Le client garantit qu'il a entièrement et suffisamment testé l'utilisation des biens et toutes les modifications du produit, les changements du produit ou les améliorations du produit en ce qui concerne l'utilisation spécifique prévue conformément à l'état de l'art ou de toute autre manière. À la demande de METZ CONNECT, le client soumettra et mettra à disposition des preuves significatives (par exemple, des protocoles d'essai et de laboratoire, des certifications, etc.)



## Fiche de spécifications

Page 4/5

### Keystone boîtier en saillie 12 ports blanc pur, non équipé

Référence  
130861-1202KE  
EAN 4251122184239  
24.09.2025  
Version: M

#### Accessoires

Référence	Désignation
130861-MSK-E	Kit d'extension FO pour module et Keystone boîtier montage en saillie
130898-0003KI	Keystone BLIND module de remplissage gris clair
130898-0029KI	Keystone BLIND module de remplissage noir
130898-0103KI	COAX modul connecteur femelle F / femelle F, Keystone
130898-0203KI	COAX modul connecteur femelle IEC / femelle F, Keystone
130898-0303KI	COAX modul connecteur mâle IEC / femelle F, Keystone
1308990111-I	Adaptateur mini pour rail DIN
130910K-DNV	E-DAT modul Cat.6 <sub>A</sub> K jack - Keystone DNV
130910KI	E-DAT modul Cat.6 <sub>A</sub> K jack - Keystone
130910KI-79	E-DAT modul Cat.6 <sub>A</sub> K jack - Keystone
130910KZ	E-DAT modul Cat.6 <sub>A</sub> K jack - Keystone (12 pcs)
1309A0-I	E-DAT modul coupleur 8(8) 180° classe E <sub>A</sub>
130A08-I-B1	UTP modul Cat.5e blanc
130A10-29-I-B1	UTP modul 8(8) Cat.6 noir
130A10-I-B1	UTP modul 8(8) Cat.6 blanc
130A11-29KI	UTP modul 8(8) Cat.6 <sub>A</sub> Keystone noir
130A11KI	UTP modul 8(8) Cat.6 <sub>A</sub> Keystone blanc
130B21-25-E	25Gmodul - Keystone
130B21-25-Z	25Gmodul - Keystone (12 pcs)
130B21-DNV	C6 <sub>A</sub> modul K 180° connecteur femelle DNV - Format Keystone
130B21-E	C6 <sub>A</sub> modul K 180° connecteur femelle - Keystone
130B21-Z	C6 <sub>A</sub> modul K 180° connecteur femelle - Keystone (12 pcs)
15091071-I	OpDAT modul LC-Duplex OS2
15091072-I	OpDAT modul LC-Duplex OM3
15091075-I	OpDAT modul LC-Duplex OM4
15091076-I	OpDAT modul LC-Duplex APC OS2
1509107B-I	OpDAT modul LC-Duplex MM



## Fiche de spécifications

Page 5/5

## Keystone boîtier en saillie 12 ports blanc pur, non équipé

Référence  
130861-1202KE

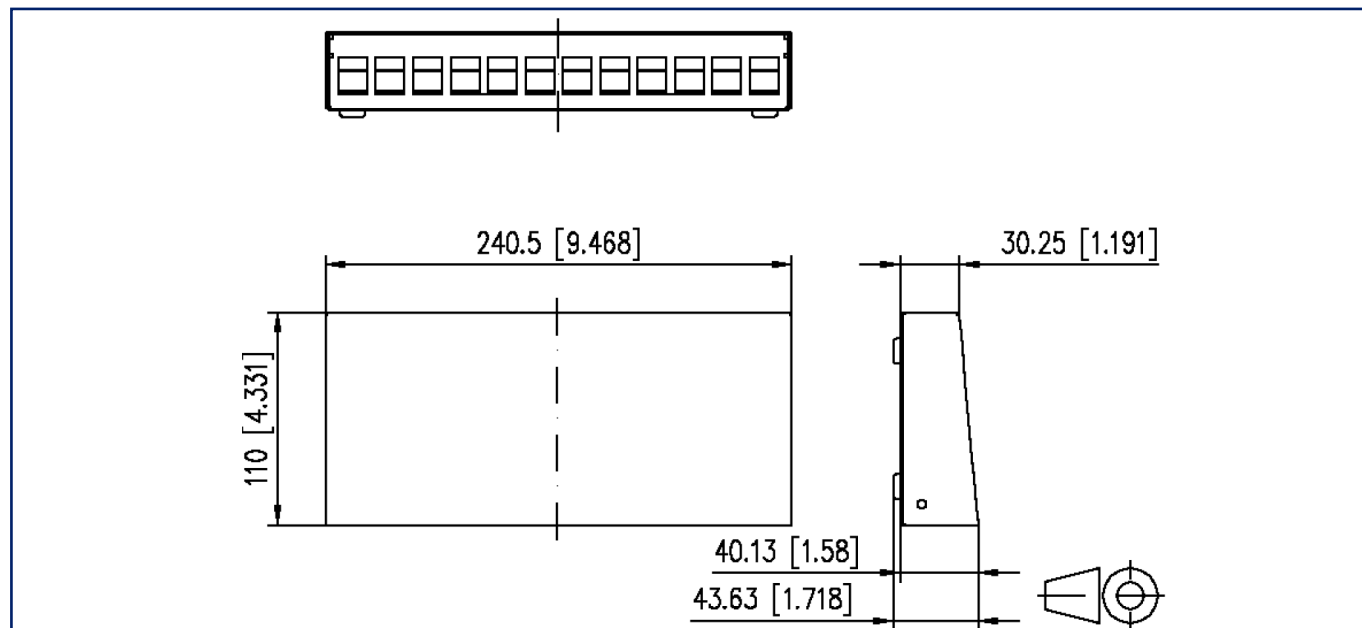
EAN 4251122184239

24.09.2025

Version: M

## Illustrations

Schéma dimensionnel



Découpe

