

Fiche de spécifications

IP44 module boîtier montage en saillie avec couvercle rabattable et serrure, gris, 2 port non équipés pour Keystone

Référence
1309470003KI

EAN 4251394665603

25.09.2025

Version: H

Illustrations



Schéma dimensionnel

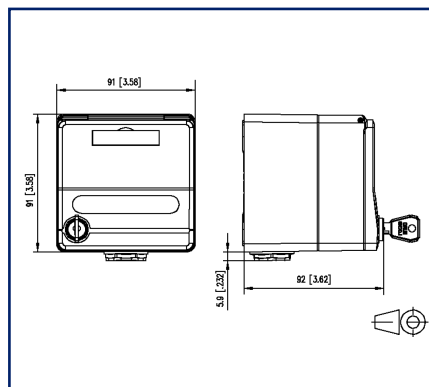
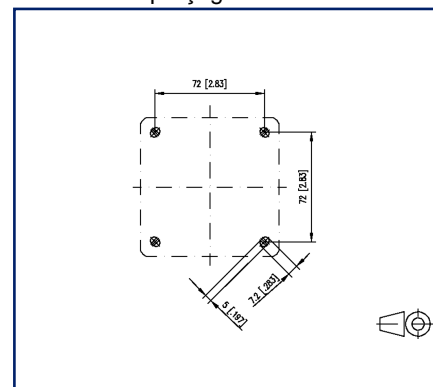


Schéma de perçage



Voir schéma agrandi en fin du document

Description du produit

- Avec deux clés et serrure fermant de la même manière (serrures et clés identiques), clapet du boîtier pouvant être plombé
- Indice de protection IP44, protégé contre les projections d'eau de tous côtés et contre la pénétration de corps solides de plus de 1 mm.
- Classes de protection IP testées sans composants sortants. La classe de protection peut varier en raison du raccordement de composants.
- Module découpe d'encastrement : keystone
- Logement de deux modules individuels au choix (RJ45, FO-LC, FO-ST, KOAX) disponible comme accessoire.
- Le couvercle rabattable se ferme complètement, même lorsque les câbles de raccordement sont insérés
- Couvercle rabattable pouvant être bloqué en position ouverte
- Boîtier en matière thermoplastique PC/ASA résistant aux UV et à la rupture
- Avec champ d'inscription bien visible
- L'entrée de câble pour un ou deux câbles peut être tournée de 90 degrés.
- Couleur : gris (RAL 7035)
- Presse-étoupes disponibles en accessoires
- Livraison sans modules ni vis pour le montage en surface.



Fiche de spécifications

Page 2/5

IP44 module boîtier montage en saillie avec couvercle rabattable et serrure, gris, 2 port non équipés pour Keystone

Référence
1309470003KI

EAN 4251394665603

25.09.2025

Version: H

Caractéristiques

Données générales	
Domaines d'application	câblage structuré des bâtiments zones de bureaux industrie Maison Services de construction distribués
Format	Boîtier de raccordement
Type de montage	AP
Couleur	gris clair - RAL 7035
Dimensions	
Dimension (L x L x H)	91,1 mm x 91,1 mm x 89,9 mm
Dimension (L x L x H)	3,587 in. x 3,587 in. x 3,539 in.
Poids	276,53 g
Poids	0,6096 lb
Modularité	2
Possibilité d'étiquetage	porte-étiquette avec étiquette

Raccordements/interfaces	
Accès ou départ de câble	90° par le haut et le bas
Informations mécaniques	
Découpe	Keystone
décharge de traction	non

Matériaux et propriétés des matériaux	
Matériau - Cadre porteur	ASA PC
Matériau - Cadre pour montage en saillie	ASA PC
Matériau - Partie inférieure du boîtier	ASA PC
Matériau - Couvercle de guidage	ASA PC
Matériau - Ressort	Acier 1.4310
Matériau - Porte étiquette	PC
Difficilement inflammable	Oui, selon UL 94 (V0 à 1,6mm pour les parties du boîtier)
RoHS	conforme

Fiche de spécifications

Page 3/5

IP44 module boîtier montage en saillie avec couvercle rabattable et serrure, gris, 2 port non équipés pour Keystone

Référence
1309470003KI

EAN 4251394665603

25.09.2025

Version: H

Caractéristiques

Conditions d'environnement

Température (min. - max.)

Température - Service °C -20 °C - 70 °C

Température - Service °F -4 °F - 158 °F

Pénétration de particules IP4X

Pénétration de liquide/immersion IPX4

Normes/Réglementations

Indices de protection par boîtier IEC 60529:2014-09

Classifications

ETIM 8.0 EC001264

ETIM 9.0 EC001264

ETIM 10.0 EC001264

Spécifications d'emballage

Type d'emballage 1 pc(s) / carton

Note d'utilisation

Ce produit est un produit standard de METZ CONNECT. METZ CONNECT n'a pas connaissance de l'utilisation spécifique prévue des marchandises par le client ou tout autre client du client. Le client garantit qu'il a entièrement et suffisamment testé l'utilisation des biens et toutes les modifications du produit, les changements du produit ou les améliorations du produit en ce qui concerne l'utilisation spécifique prévue conformément à l'état de l'art ou de toute autre manière. À la demande de METZ CONNECT, le client soumettra et mettra à disposition des preuves significatives (par exemple, des protocoles d'essai et de laboratoire, des certifications, etc.)



Fiche de spécifications

Page 4/5

IP44 module boîtier montage en saillie avec couvercle rabattable et serrure, gris, 2 port non équipés pour Keystone

Référence
1309470003KI

EAN 4251394665603

25.09.2025

Version: H

Accessoires

Référence	Désignation
130898-0103KI	COAX modul connecteur femelle F / femelle F, Keystone
130898-0203KI	COAX modul connecteur femelle IEC / femelle F, Keystone
130898-0303KI	COAX modul connecteur mâle IEC / femelle F, Keystone
130910KI	E-DAT modul Cat.6 _A K jack - Keystone
130910KZ	E-DAT modul Cat.6 _A K jack - Keystone (12 pcs)
130944V203-E	Presse-étoupe M25 2x8
130A10-29-I-B1	UTP modul 8(8) Cat.6 noir
130A11-29KI	UTP modul 8(8) Cat.6 _A Keystone noir
130A11KI	UTP modul 8(8) Cat.6 _A Keystone blanc
130B21-25-E	25Gmodul - Keystone
130B21-25-Z	25Gmodul - Keystone (12 pcs)
130B21-E	C6 _A modul K 180° connecteur femelle - Keystone
130B22-25-E	25Gmodul - Keystone 270° Jack
130B22-E	C6 _A modul K 270° connecteur femelle - Keystone
150811M25-E	Presse-étoupe M25 (Plage de serrage 10,0 à 16,0 mm)
150811TM25-E	Presse-étoupe M25 (Plage de serrage 9,0 à 11,0 mm)
15091001-I	OpDAT modul ST OS2
15091070-I	OpDAT modul LC (Ph-Br) MM beige
15091071-I	OpDAT modul LC-Duplex OS2
15091072-I	OpDAT modul LC-Duplex OM3
15091075-I	OpDAT modul LC-Duplex OM4
15091076-I	OpDAT modul LC-Duplex APC OS2



Fiche de spécifications

**IP44 module boîtier montage en saillie avec couvercle
rabattable et serrure, gris, 2 port non équipés
pour Keystone**

Page 5/5

Référence
1309470003KI

EAN 4251394665603

25.09.2025

Version: H

Illustrations

Schéma dimensionnel

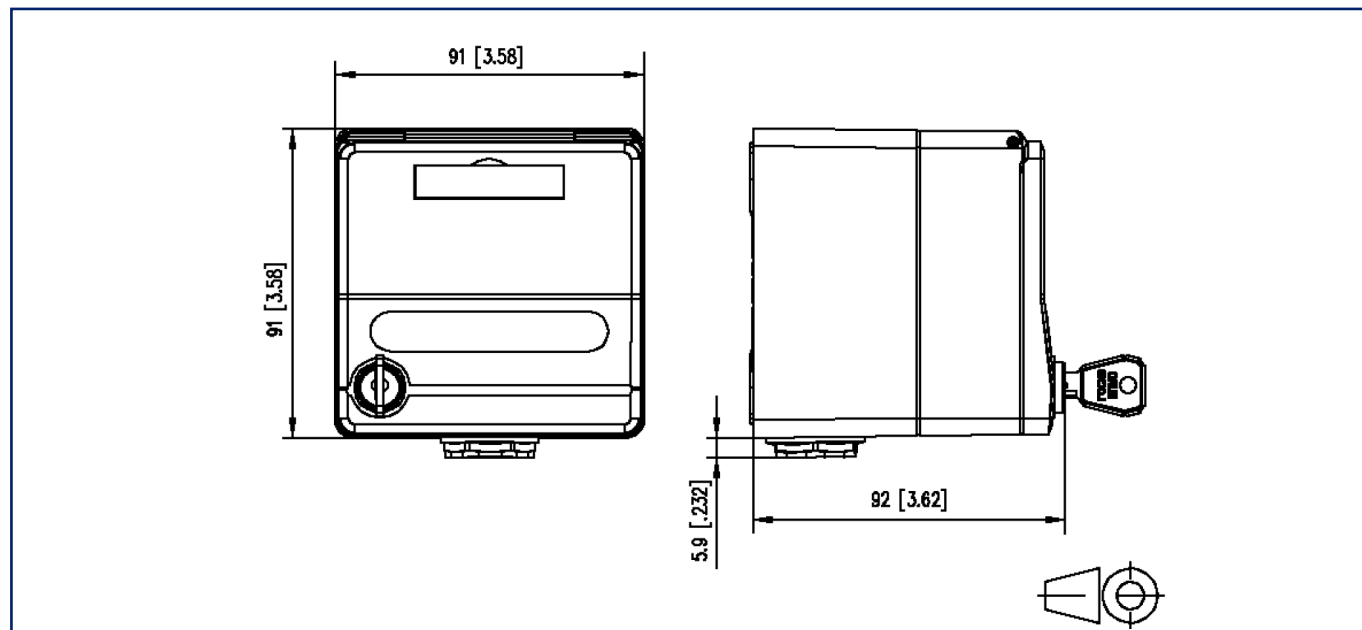


Schéma de perçage

