

## QL-820NWBVM

Besuchermanagement-Paket  
zum Erstellen von Besucher-  
ausweisen und Namens-  
schildern

**Datenblatt**





Mit dem Besuchermanagement-Paket, welches aus dem Etikettendrucker QL-820NWB und drei nicht-klebenden Etikettenrollen DK-N55224 besteht, fertigen Sie schnell und einfach individuelle Besucher- und Veranstaltungsausweise an und stellen sicher, dass nur befugte Personen Zutritt zum Gelände bekommen.



Verwenden Sie die Etikettendesign-Software P-touch Editor auf Ihrem PC oder Mac oder die App iPrint&Label auf Ihrem Tablet oder Smartphone, um die Daten Ihrer Besucher einzugeben. Drucken Sie dann das gewünschte Etikett mit den Daten des Besuchers aus und stecken Sie es in einen Clip-on-Ausweishalter, bevor Sie das Ganze dem jeweiligen Gast aushändigen.







## Rot-Schwarz-Druck

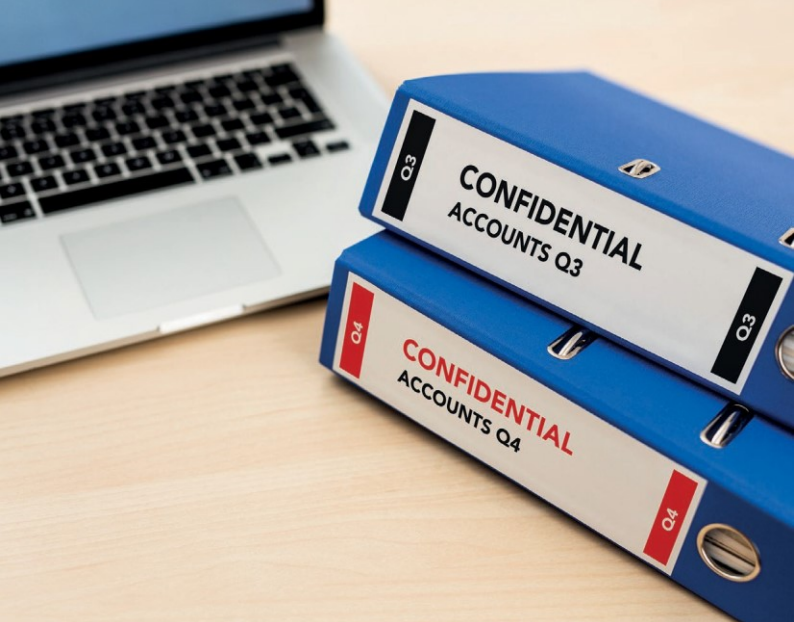
Mit diesem Etikettendrucker besteht zudem die Möglichkeit, Etiketten in Schwarz und Rot über den gesamten bedruckbaren Bereich unter Verwendung der **Etikettenrolle DK-22251** zu drucken, wodurch wichtige Informationen wie z.B. das "Gültig am"-Datum hervorgehoben werden können.

## Direkt auf der Kleidung klebende Etiketten

Als Alternative zu den nicht-selbstklebenden Etiketten wurden die selbstklebenden Namensetiketten DK-11234 entwickelt, die direkt auf der Kleidung haften. Da kein spezieller Ausweishalter benötigt wird, sind sie ideal für die Ausgabe an eintreffende Gäste bei Veranstaltungen. Sobald jeder Gast die Veranstaltung verlässt, kann das Etikett einfach abgezogen und entsorgt werden.







## Mehr Flexibilität

Neben Besucherausweisen können Sie auch Etiketten für die Dokumentenablage, individuelle Beschilderungen, Umschläge, Verpackungen, Regale und vieles mehr herstellen.

## Große Auswahl an Anschlussmöglichkeiten

Mit der höchsten Druckgeschwindigkeit und den meisten Anschlussmöglichkeiten seiner Klasse bietet Ihnen der QL-820NWB verschiedene Konnektivitätsoptionen, sodass Sie diese nach Ihren Bedürfnissen auswählen können.

- ✓ USB zum lokalen Drucken von Ihrem PC oder Mac
- ✓ LAN zum Drucken von Ihrem PC oder Mac
- ✓ WLAN und Bluetooth® zum schnellen und einfachen Verbinden und Drucken von Ihrem Tablet / Smartphone sowie Computer



## Verbrauchs- material

Brother DK-Etikettenrollen sind entweder als Einzeletiketten oder als Endlosrollen erhältlich, die dann auf die exakt benötigte Länge (bis zu einem Meter) zugeschnitten werden können. Unsere Endlosrollen sind zudem auch in weißem, gelbem oder transparentem Kunststofffolienmaterial erhältlich.

DK-Einzeletiketten	Material	Farbe	Größe	Artikelnr.
Namens-Etiketten (260 St./Rolle)	Papier	Weiß	60 x 86 mm	DK-11234
Adress-Etiketten (400 St./Rolle)	Papier	Weiß	29 x 90 mm	DK-11201
Adress-Etiketten (400 St./Rolle)	Papier	Weiß	38 x 90 mm	DK-11208
Adress-Etiketten (800 St./Rolle)	Papier	Weiß	29 x 62 mm	DK-11209
Versand-Etiketten (300 St./Rolle)	Papier	Weiß	62 x 100 mm	DK-11202
Ordnerregister-Etiketten (300 St./Rolle)	Papier	Weiß	17 x 87 mm	DK-11203
Mehrzweck-Etiketten (400 St./Rolle)	Papier	Weiß	17 x 54 mm	DK-11204
Quadratische Etiketten (1.000 St./Rolle)	Papier	Weiß	23 x 23 mm	DK-11221
CD / DVD Etiketten (100 St./Rolle)	Film	Weiß	58 mm	DK-11207
Runde Etiketten (1.200 St./Rolle)	Papier	Weiß	12 mm	DK-11219
Runde Etiketten (1.000 St./Rolle)	Papier	Weiß	24 mm	DK-11218

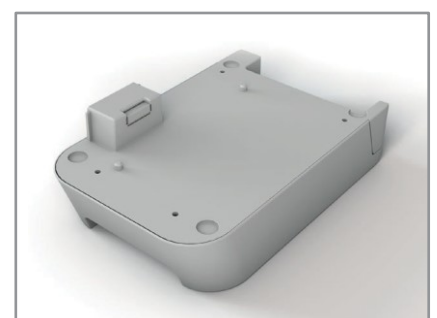
DK-Endlosetiketten – 30,48 m lang	Material	Farbe	Größe	Artikelnr.
Universal	Papier	Weiß	12 mm	DK-22214
Universal	Papier	Weiß	29 mm	DK-22210
Universal	Papier	Weiß	38 mm	DK-22225
Universal	Papier	Weiß	50 mm	DK-22223
Universal	Papier, nicht-klebend	Weiß	54 mm	DK-N55224
Universal	Papier	Weiß	62 mm	DK-22205
Universal	Papier, wiederablösbar	Weiß	62 mm	DK-44205
Universal	Papier, wiederablösbar	Gelb	62 mm	DK-44605

DK-Endlosetiketten – 15,24 m lang	Material	Farbe	Größe	Artikelnr.
Universal	Film	Weiß	29 mm	DK-22211
Universal	Film	Weiß	62 mm	DK-22212
Universal	Film	Gelb	62 mm	DK-22606
Universal	Film	Transparent	62 mm	DK-22113
Universal – Rot-Schwarz Druck	Papier	Weiß	62 mm	DK-22251

### Optionaler Akku erhältlich (PA-BU-001)

Diese wiederaufladbare Lithium-Ionen-Akkueinheit wird an der Basis des QL-820NWB montiert, um den Etikettendruck fernab von Stromquellen zu ermöglichen. Dies macht ihn ideal für den Einsatz auf Messen oder sonstigen Veranstaltungen. Mit einer Schnellladezeit von ca. 2 Stunden und 30 Minuten besteht die Möglichkeit, bis zu 4300 Etiketten (Schwarz-Weiß) bzw. 1400 Etiketten (Farbe) pro Ladung zu drucken.\*

\* Kontinuierlicher Druck über USB bei voller Ladung



## Lieferumfang

Etikettendrucker QL-820NWB  
3 Endlos-Etikettenrollen DK-N55224 (nicht-klebind, je 30,48 m)  
Netzkabel- und adapter  
USB-Kabel  
Dokumentation

## Allgemein

Druckverfahren	Thermodirekt mit 2-Farb-Druckmöglichkeit (schwarz und rot)
Druckauflösung	300 x 300 dpi (Standard) / 300 x 600 dpi (Hochauflösung)
Max. Druckgeschwindigkeit (1-farbig)	176 mm / Sek. (110 Etiketten / Min.)
Max. Druckgeschwindigkeit (2-farbig)	24 mm / Sek. (15 Etiketten / Min.)
Etikettenbreite	12 mm – 62 mm
Maximale Druckhöhe	60,96 mm
Maximale Drucklänge	1 m
Schneideeinheit	Ja (automatisch)
Medienformate	DK-Etikettenrollen (DK-Einzeletiketten / DK-Endlosetiketten)
Artikelnummer	QL820NWBVMXX1

## Display / Konnektivität

Display-Typ	Grafik-LCD, beleuchtet
USB	Ja (HID-Klasse)
Bluetooth	Bluetooth 2.1+EDR
Bluetooth-Profile	SPP (Serial Port Profile), OPP (Object Push Profile), BIP (Basic Imaging Profile), HCRP (Hard Copy Cable Replacement Profile)
iOS und Android Kompatibilität	Ja
WLAN	IEEE802.11b/g/n
WLAN-Sicherheit	WEP, WPA-PSK/WPA2-PSK (TKIP/AES), LEAP (CKIP), EAP-FAST (TKIP/AES), PEAP (TKIP/AES), EAP-TTLS (TKIP/AES), EAP-TLS (TKIP/AES)
Airprint	Ja

## Speicher

Speicher (für Etikettenvorlagen) / Typ	6 MB
Speicherplätze (für Etikettenvorlagen)	255



## Strom

Strom	100-240V, externer AC-Adapter (automatische Umschaltung)
Akku (optional verfügbar)	Li-Ionen-Akku PA-BU-001
Akku-Druckreichweite	4300 Etiketten (1-farbig) / 1400 Etiketten (2-farbig)
Akku-Aufladezeit	2 Stunden und 30 Minuten

## Abmessungen / Gewicht

Abmessungen	125 (B) x 234 (H) x 145 (T) mm
Gewicht (ohne Verpackung)	1,16 kg

## Software / Firmware

Betriebssystem <a href="http://support.brother.com">http://support.brother.com</a> für aktuelle Downloads und Support)	Windows® 8 / Windows® 8.1 / Windows® 10 Windows Server® 2008 / 2008 R2 / Windows® Server 2012 / 2012 R2 Android 4.1 oder höher (SDK) iOS 6 oder höher (nur SDK) iOS 8 oder höher (iPrint&Label)
SDK <a href="http://www.brother.eu/developer">http://www.brother.eu/developer</a>	b-PAC (für Windows) , Brother Print SDK für Android™, Brother Print SDK für iPhone/iPad (für iOS)
Unterstützte Druckerbefehlssprachen	ESC/P, P-touch Template, Raster
Barcodes (in Verbindung mit dem P-touch Editor)	CODE39, CODE128, UCC/EAN128 (GS1-128), ITF (I-2/5), CODABAR (NW-7), UPC-A, UPC-E, EAN13, EAN8, ISBN-2 (EAN13 AddOn2), ISBN-5 (EAN13 AddOn5), Laser Barcode, POSTNET, RSS (RSS14 Standard, RSS14 Truncated, RSS14 Stacked, RSS14 Stacked Omni, RSS Limited, RSS Expanded, RSS Expanded Stacked), PDF417 (Standard, Truncate, Micro), QR code (Model1, Model2, Micro), Data Matrix (ECC Square, ECC Rectangular), MaxiCode (Model2, Model3, Model4, Model5) RSS symbols / CODE93 / POSTNET / UPC/EAN EXTENSION / MSI /QR Code (model 1, model 2, micro QR) PDF417 (Standard, Truncate, MicroPDF417) / Data Matrix (ECC200 Square, ECC200 Rectangular) / MaxiCode / Aztec
Barcodes (Integrierte Druckerfirmware)	CODE39, CODE128, UCC/EAN-128 (GS1-128), ITF(I-2/5), CODABAR (NW-7), UPC-A, UPC-E, EAN13 (JAN13), EAN8, GS1 DataBar (RSS)(GS1 DataBar Omnidirectional,GS1 DataBar Truncated,GS1 DataBar Stacked, GS1 DataBar Stacked Omnidirectional,GS1 DataBar Limited,GS1 DataBar Expanded,GS1 DataBar Expanded Stacked), PDF417 (Standard, Truncate, Micro), QR Code (Model 1, Model 2, Micro), Data Matrix (ECC200 Square, ECC200 Rectangular), MaxiCode, CODE93, POSTNET, UPC-E EXTENTION
Integrierte Schriftarten	Bitmap Schriftarten: Letter Gothic Bold, Helsinki, Brussels, San Diego, Brougham Schriftgrößen: 24, 32, 49 Punkte  Umrisschriften: Letter Gothic Bold,Helsinki, Brussels Schriftgrößen: 33-400 Punkte (22 Größen)



### Gemeinsam für eine bessere Umwelt

Unser ökologisches Handeln ist simpel: Wir bemühen uns Verantwortung zu übernehmen, respektvoll zu handeln und versuchen unseren Beitrag zu einer Gesellschaft zu leisten, in der eine nachhaltige Entwicklung Platz finden kann. [www.brotherearth.com](http://www.brotherearth.com)