



TEG-30284 (V2.0R)

INFORMATIONEN ZUM SETUP

UPC-Strichcode	710931140200
UPC-Nummer auf Umkarton	10710931140207
Seite des Produkts	https://www.trendnet.com/langge/products/product-detail.asp?prod=250_TEG-30284
Weitere Bilder	https://www.trendnet.com/langge/support/support-detail.asp?prod=250_TEG-30284
Alternativer Produktname	28-Port Gigabit Web Smart Switch mit 24 Gigabit-Ports, 4 x 10G SFP+ Steckplätzen, VLAN, QoS, LACP, IPv4/IPv6 Static Routing
Wesentliche Suchbegriffe	Dynamische ARP-Prüfung, lüfterlos, rackmontierbar, Switch, Gigabit, 10G SFP+-Steckplätze, IEEE 802.3ae, IPv6, 802.3ad Link Aggregation, Asymmetrisches VLAN, 802.1Q VLAN, Voice VLAN, Multicast VLAN, Private VLAN, GVRP, 802.1p Class of Service (CoS), QoS-Warteschlangenplanung, STP, RSTP, MSTP, Loop Back Detection, ACL, SSL, MAC-/Port-Filterung, 802.1X, TACACS+, RADIUS, RMON, SNMP, SNMP Trap, Telnet, SSH, Port Mirroring, Trunking, sfp, 24 Port-SFP-Steckplätze, privates VLAN, Zugriffskontrolle, Überwachung, Web Smart, gui, webgesteuert, grafische Benutzeroberfläche, L3, 128 Gbps Schaltkapazität
Paketgröße	49,3 x 24,9 x 7,2cm (20 x 10 x 3 Zoll)
Paketgewicht	3,72kg (8,36 lbs)
Geräte pro Verpackung	5
Abmessungen der Verpackung	51 x 38 x 28cm (21 x 16 x 12 Zoll)
Gesamtgewicht	14,24kg (32 lbs)
Harmonisierter Tarifcode	8471801000
ECCN	5A991
Herkunftsland	Taiwan
Verfügbarkeitsdatum	Januar 2021
Garantie	3 Jahre Begrenzte



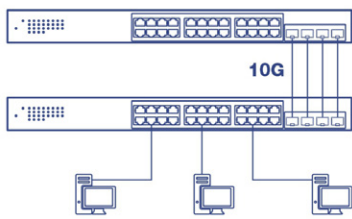
28-Port Gigabit Web Smart Switch mit 10G SFP+-Steckplätzen

TEG-30284 (v2.0R)

- 24 Gigabit-Ports
- 4 x 10G SFP+ Slots
- Leicht zu bedienende webbasierte Verwaltungsoberfläche
- Unterstützt IPv6, LACP, VLAN, QoS, und IGMP/MLD Snooping
- Unterstützt IPv4/IPv6 statisches Routing
- Bandbreitenkontrolle je Port
- Unterstützt privates, Multicast- und Voice-VLAN
- Das lüfterlose Design gewährleistet einen geräuscharmen Betrieb.
- 128Gbps Schaltkapazität
- IEEE 802.1p QoS mit Warteschlangenplanung

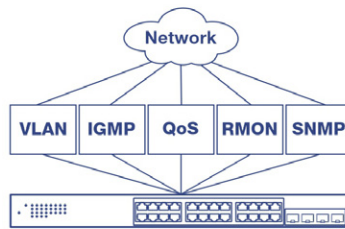
Die Gigabit Web Smart Switch-Serie von TRENDnet bietet fortschrittliche L2+-Funktionen mit erweiterten Verkehrsmanagementkontrollen, um den wachsenden Anforderungen von KMU-Netzwerken gerecht zu werden. Dieser rackmontierbare, IPv6-fähige verwaltete Switch verfügt über eine intuitive webbasierte Schnittstelle. Zu den erweiterten Funktionen des verwalteten Switches gehören LACP zur Gruppierung von Ports, um die Bandbreite zwischen den Switchen zu erhöhen, VLANs zur Segmentierung und Isolierung virtueller LAN-Gruppen, QoS für die Verkehrspriorisierung, Port-Bandbreitensteuerung und SNMP-Überwachung, die diesen Switch zu einer leistungsstarken Lösung für SMB-Netzwerke machen. Verbessern Sie die Sprachleistung durch Isolierung und Priorisierung des VoIP-Verkehr vom normalen Datenverkehr mit der einfach zu bedienenden Sprach-VLAN-Funktion.

Nutzen Sie die statische L2+ IPv4/IPv6-Routing-Funktion, um den Verkehr auf der Switch-Ebene effizient zu routen, indem Sie Routing-Prozesse auf den verwalteten Switch auslagern und damit Router-Ressourcen freisetzen. Die dynamische ARP-Prüfung schützt angeschlossene Geräte vor Man-in-the-Middle-Angriffen, indem böswillige und ungültige ARP-Pakete eliminiert werden. Nutzen Sie die verfügbaren Multicast- und IGMP/MLD-Snooping-Funktionen, um die Leistung des IP-Überwachungssystems zu optimieren und den Netzwerkverkehr zu minimieren. Dieser TRENDnet Web Smart verwaltete Switch verfügt außerdem über 10G SFP+-Steckplätze zur Unterstützung von Langstrecken-Glasfasernetzwerken.



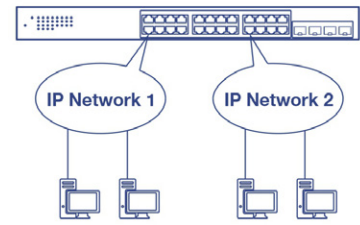
10G SFP+ SLOTS

Bietet vier dedizierte 10G-SFP+-Steckplätze für Hochgeschwindigkeits-Netzwerkverbindungen und stellt damit eine kostengünstige Lösung für die Erweiterung eines SMB-Netzwerks um 10G-VerbindungsKapazitäten dar



Flexible Integration

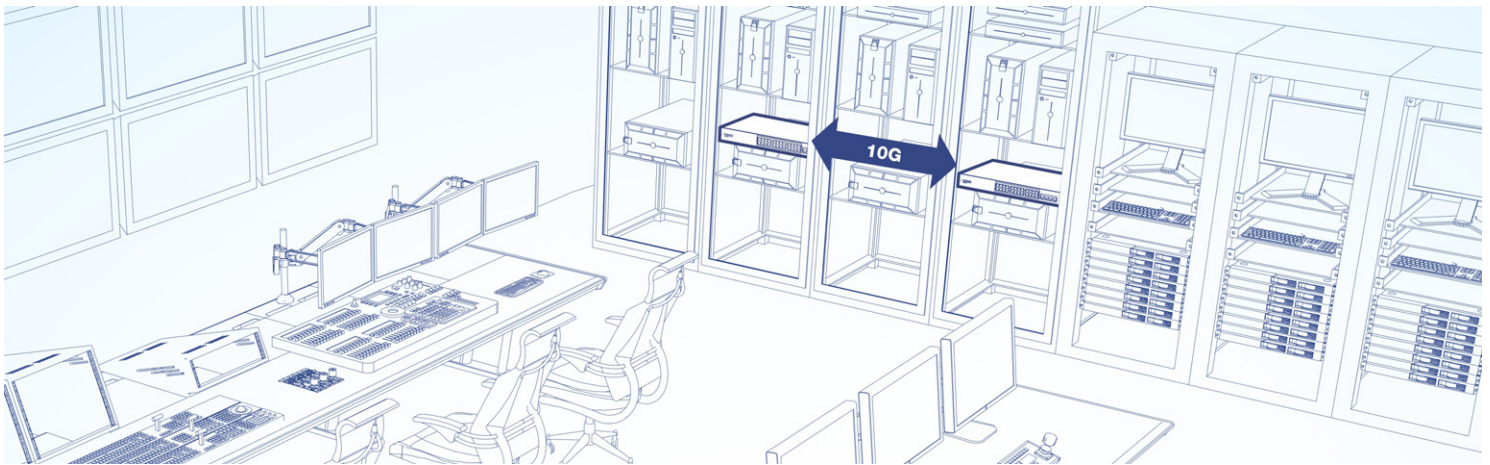
Zu den verwalteten Switch-Funktionen gehören Zugriffskontrolllisten, VLAN, IGMP/MLD-Snooping, QoS, RMON, SNMP-Trap und Syslog zur Überwachung und flexiblen Netzwerkintegration



IPv4/IPv6 statisches Routing

Nutzen Sie die statische L2+ IPv4/IPv6-Routing-Funktion, um den Verkehr auf der Switch-Ebene effizient zu routen, indem Sie Routing-Prozesse auf den verwalteten Switch auslagern und damit Router-Ressourcen freisetzen

ILLUSTRATION EINES NETWORK



EIGENSCHAFTEN



Hardware Design

Bietet Gigabit-Ports für Geräteverbindungen, 10G SFP+-Steckplätze für Glasfaseranwendungen und ein 1HE 19 Zoll Rackmount-Design mit mitgelieferten Halterungen.



10G SFP+ Slots

Bietet vier dedizierte 10G-SFP+-Steckplätze für Hochgeschwindigkeits-Netzwerkverbindungen und stellt damit eine kostengünstige Lösung für die Erweiterung eines SMB-Netzwerks um 10G-Verbindungskapazitäten dar.



IPv6-fähig

Dieser verwaltete Switch unterstützt die IPv6-Konfiguration und IPv6 Neighbor Discovery



Verkehrsmanagement

Zu den verwalteten Switch-Funktionen gehören: Link-Aggregation, 802.1Q VLAN, Voice VLAN, Multicast VLAN, RSTP, MSTP, Loopback-Erkennung, QoS und Port-Bandbreitenmanagement



Unterstützt IPv4/IPv6 statisches Routing

Übertragen Sie Routing-Prozesse an den verwalteten Switch, indem Sie die L2+ IPv4/IPv6 statische Routing-Funktion verwenden, um den Verkehr effizient auf Switch-Ebene zu leiten



Dynamische ARP-Inspektion

Die dynamische ARP-Inspektionsfunktion hilft, angeschlossene Geräte vor Man-in-the-Middle-Angriffen zu schützen, indem sie schädliche und ungültige ARP-Pakete entfernt



Fehlersuche

Ein praktischer Kabeldiagnosetest und Verkehrsstatistiken helfen bei der Fehlersuche im Netzwerk



Zugriffskontrolle

Enthält ACL, SSL, MAC/Port-Filtering, 802.1X, TACACS+, und RADIUS



Überwachung

RMON, SNMP, SNMP Trap und Port Mirroring unterstützen Administrator-Überwachungslösungen



LED-Anzeige

24 x Gigabit Ports

4 x 10G SFP+ Steckplätze

TECHNISCHE SPEZIFIKATIONEN

Standards

- IEEE 802.1d
- IEEE 802.1p
- IEEE 802.1Q
- IEEE 802.1s
- IEEE 802.1w
- IEEE 802.1X
- IEEE 802.1ab
- IEEE 802.3
- IEEE 802.3u
- IEEE 802.3x
- IEEE 802.3z
- IEEE 802.3ae
- IEEE 802.3ab
- IEEE 802.3ad
- IEEE 802.3az

Geräteschnittstelle

- 24 x Gigabit Ports
- 4 x 10G SFP+ Steckplätze
- LED-Anzeige

Datenübertragungsrate

- Ethernet: 10 Mbit/s (Halbduplex), 20 Mbit/s (Voll duplex)
- Fast Ethernet: 100 Mbit/s (Halbduplex), 200 Mbit/s (Voll duplex)
- Gigabit Ethernet: 2000 Mbit/s (Voll duplex)
- 10G SFP+: 20Gbps (Voll duplex)

Leistung

- Switch Fabric: 128 Gbit/s
- RAM Buffer: 1,5 KB
- MAC Adresstabelle: 16 K Einträge
- Jumbo Frames: 12 KB
- HOL Blockiervermeidung
- Weiterleitungsrate: 95,2 Mpps (64-byte Paketgröße)

Management

- CLI (Telnet / SSHv2) für Basisverwaltung
- HTTP/HTTPS (SSL v2/3 TLS) webbasiertes GUI
- SNMP v1, v2c, v3
- RMON v1
- Static Unicast MAC Address
- Stromsparfunktion 802.3az aktivieren/deaktivieren
- LLDP und LLDP-MED
- Virtueller Kabeldiagnostiktest
- IPv6: IPv6 Neighbor Discovery, IPv6 Statisch IP, DHCPv6, Auto-Konfiguration
- Duales Bild und Konfiguration
- TC Root/Protect

MIB

- IP WEITERLEITUNGSTABELLE MIB RFC 1354
- RMON MIB RFC 1271
- IPV4-MIB RFC 1213
- IPV6-MIB RFC 2465
- GVRP-MIB IEEE 802.1Q-VLAN
- LA-MIB IEEE 802.3ad
- LLDP-MIB IEEE 802.1AB
- IGMP SNOOPING-MIB RFC 2933
- MLD SNOOPING-MIB RFC 3019
- PRIVATES VLAN-MIB IEEE 802.1Q
- DHCP SNOOP-MIB RFC 2026
- QOS-MIB RFC 4323
- SNMP-MIB RFC 3415
- STP-MIB RFC 4318
- PNAC-MIB IEEE 802.1x
- VLAN-MIB IEEE 802.1q
- DNS-MIB RFC 1611
- ACL-MIB
- BANDBREITENKONTROLLE-MIB
- LBD-MIB
- MIRROR-MIB
- IPV6 NEIGHBOR-MIB
- SNTP-MIB
- STORM CTRL-MIB
- STATISTIK-MIB
- Tool-MIB
- VOICE VLAN-MIB
- DOS-MIB

Spanning Tree

- IEEE 802.1D STP (Spanning Tree Protokoll)
- IEEE 802.1w RSTP (Rapid Spanning Tree Protokoll)
- IEEE 802.1s MSTP (Multiple Spanning Tree Protokoll)

Link Aggregation

- Static Link Aggregation
- 802.3ad Dynamic LACP

Quality of Service (QoS)

- 802.1p Class of Service (CoS)
- DSCP (Differentiated Services Code Point)
- Bandbreitenkontrolle je Port
- Warteschlangenplanung: Strict Priority, Weighted Round Robin (WRR)

VLAN

- Multiple Management VLAN-Zuteilung
- Asymmetrisches VLAN
- 802.1Q Tagged VLAN
- Dynamic GVRP
- MAC-basiertes VLAN
- Protokollbasiertes VLAN
- Bis zu 256 VLAN Gruppen, ID Bereich 1-4094
- Privates VLAN (geschützte Ports)
- Voice VLAN (10 benutzerdefinierte OUIs)

Multicast

- IGMP Snooping v1, v2, v3 (per VLAN)
- MLD Snooping v1, v2
- IGMP Fast Leave
- MVR (Multicast VLAN Registrierung)
- Static Multicast Address
- Bis zu 256 Multicast-Einträge

Port-Spiegelung

- RX, TX oder beides
- Many-to-one

Zugriffskontrolle

- 802.1X Port-Based Network Access Control, RADIUS, TACACS+
- Lokale Benutzerauthentifizierung
- DHCP Snooping (pro VLAN)
- Loopback-Erkennung
- Duplicated Address Detection
- Trusted Host
- Denial of Service (DoS)
- IP MAC Port-Anbindung
- Dynamische ARP-Prüfung
- Blockieren unbekannter Multicast

ACL IPv4 L2-L4 & IPv6

- MAC-Adresse
- VLAN ID
- Ether Type (nur IPv4)
- IP-Protokoll 0-255
- TCP/UDP Port 1-65535
- 802.1p
- DSCP (nur IPv4)
- IPv6 Adresse (nur IPv6)

Layer 3 Features

- IPv4/IPv6 statisches Routing
- IP-Schnittstellen: Bis zu 6
- Routingtabelleneinträge: Bis zu 500 (IPv4 / IPv6)
- ARP-Tabelle (bis zu 128 Einträge)
- Inter-VLAN Routing

Kompatibilität

- Optionales Softwarehilfsprogramm: Windows® 10, 8.1, 8, 7, Vista, XP, Windows® 2003/2008 2016 Server-Kompatibilität

Besondere Funktionen

- 10G SFP+ SLOTS
- PoE+
- Lüfterloses Design
- IPv6
- 802.3az (stromsparend)
- Rackmontierbar

Leistung

- Input: 100 - 240 V AC, 50/60 Hz, eingebautes Netzteil
- Max. Verbrauch: 22,8 Watt

MTBF

- 948,066 Stunden

Betriebstemperatur

- -5° – 50° C (23° – 122° F)

Betriebsfeuchtigkeit

- Max. 95% nicht-kondensierend

Maße

- 440 x 140 x 44mm (17,32 x 5,51 x 1,74 Zoll)
- Rackmontierbar, 1U hoch

Gewicht

- 762 g (1,7 Pfund)

Zertifizierungen

- CE
- FCC

Garantie

- 3 Jahre

Packungsinhalt

- TEG-30284
- Schnellinstallationsanleitung
- Stromkabel (1,8 m / 6 Fuß)
- Zubehör zum Rackmontieren

Alle erwähnten Geschwindigkeiten dienen ausschließlich dem Vergleich. Produktspezifikationen, Größe und Form unterliegen unangekündigten Änderungen, und das tatsächliche Aussehen des Produkts kann von dieser Beschreibung abweichen.