

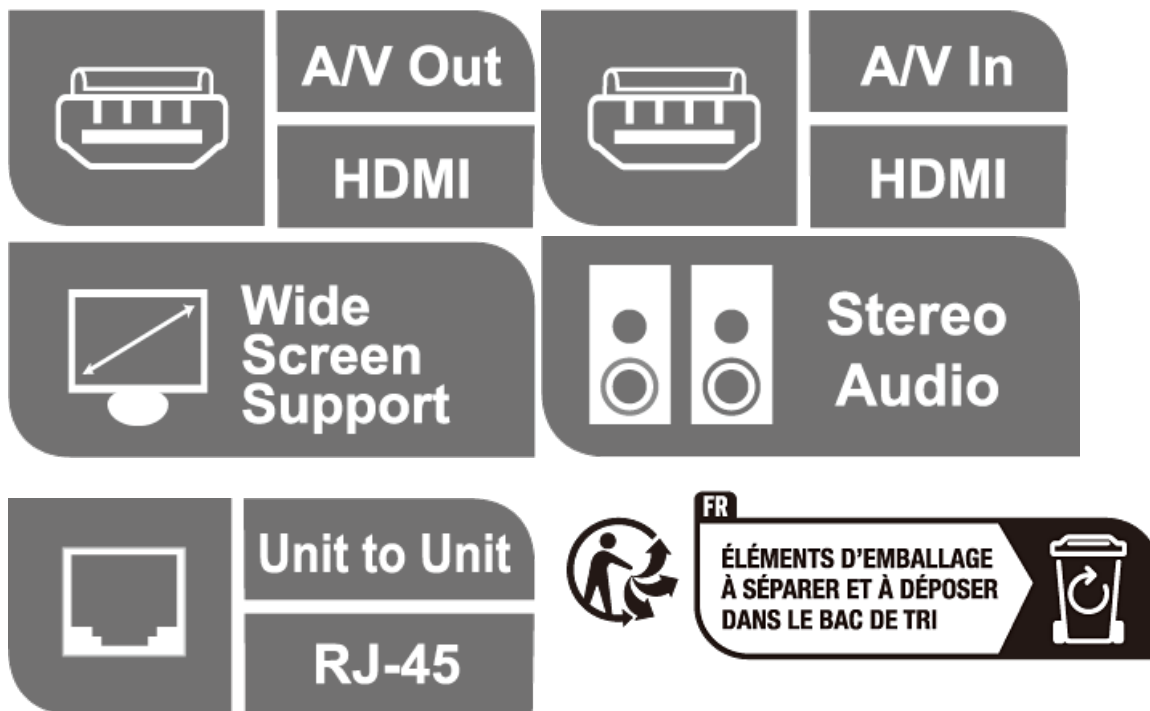
VE807

Système d'extension Cat 5 HDMI/audio avec plaque murale MK (1080p 40 m)



Le système d'extension Cat 5 HDMI/audio avec plaque murale MK VE807 est conçu pour être monté dans une boîte de jonction unique. Il étend les signaux audio et HDMI jusqu'à 60 mètres sur un câble Cat 5e/6 et prend en charge les formats d'écran large tout en assurant une excellente qualité vidéo.

Le VE807 peut être alimenté au niveau de l'émetteur ou du récepteur, et un second câble Cat 5e/6 est utilisé pour la transmission du signal d'alimentation, le bypass EDID réel et l'authentification par clé HDCP. La conception de plaque murale compacte du VE807 supprime les câbles volumineux permettant une installation soignée et pratique. Par conséquent, c'est une solution parfaite pour les salles de réception, les musées et tous les cadres qui exigent que l'équipement ou le câblage soit hors de la vue du public.





Fonctionnalités

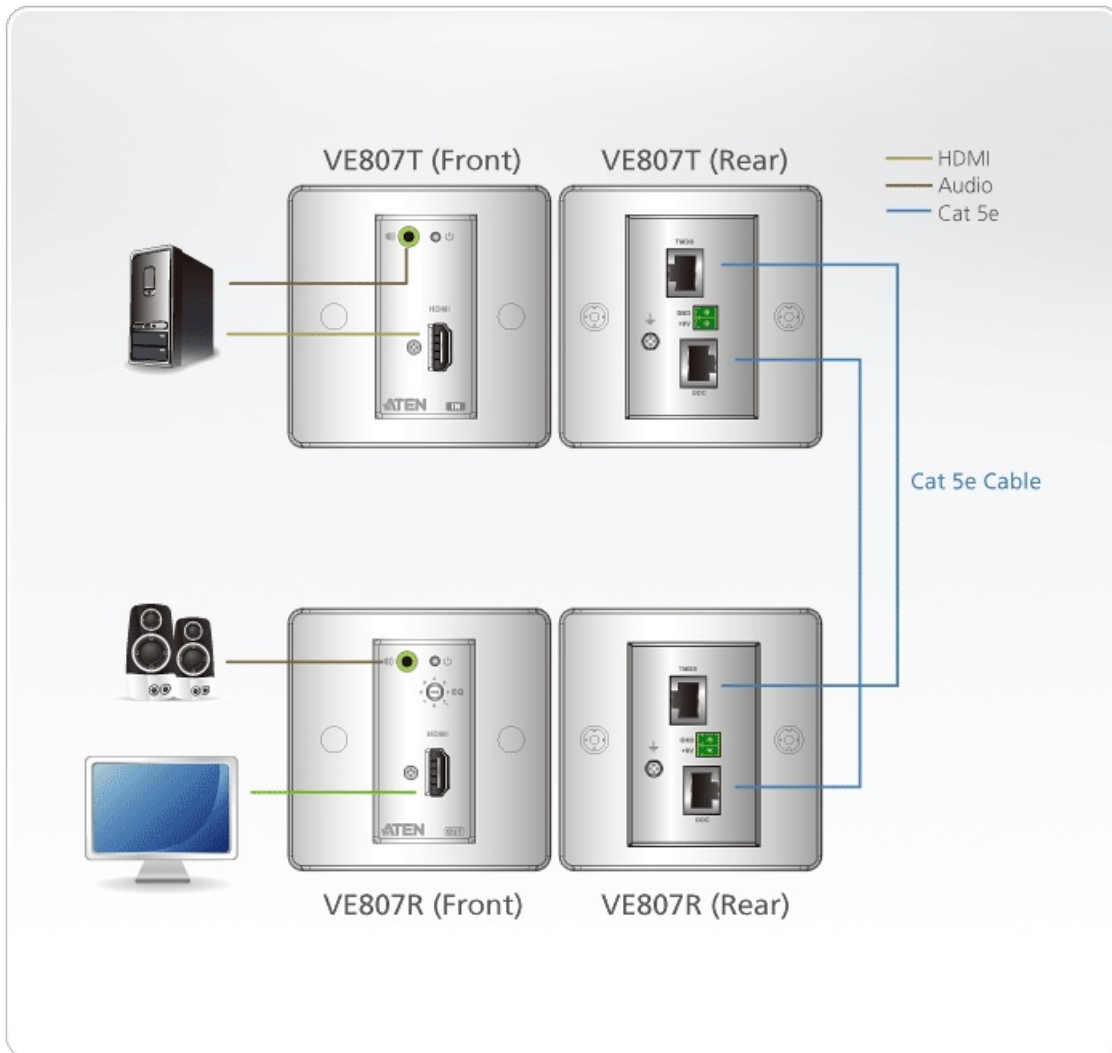
- Utilise deux câbles Cat 5e/6 pour connecter les unités locales et distantes - un pour transmettre les signaux audio et vidéo, et l'autre est utilisé pour la transmission du signal d'alimentation, le bypass EDID réel et l'authentification par clé HDCP*
 - Alimenté à distance depuis le transmetteur ou le récepteur**
 - Étend la distance entre la source et l'écran HDMI
 - Prend en charge une qualité vidéo supérieure jusqu'à 1080p à 60 Hz à une distance de 40 m ; 1080i à 60 Hz à une distance de 60 m
 - HDMI (3D, couleurs profondes) ; compatible HDCP
 - Prend en charge l'ajustement d'égalisation à 8 segments via commutateur
 - Prend en charge les formats grand écran
 - Prend en charge la connexion à chaud
 - Prend en charge l'audio stéréo
 - Protection ESD intégrée 8 KV/15 KV
 - Plug-and-play sans aucune installation de logiciel nécessaire
 - Indication par diode de l'état de connexion/sources d'alimentation
- * Une deuxième connexion de câble Cat 5e/6 est nécessaire pour alimenter à distance l'émetteur ou le récepteur
- ** Un adaptateur d'alimentation est fourni avec cet emballage et peut être utilisé à la fois sur l'émetteur ou sur le récepteur, qui à son tour alimente l'autre unité

Caractéristiques

Function	VE807R	VE807T
Entrée vidéo		
Interfaces	N/A	1 x HDMI Type A femelle (Noir)
Impédance	N/A	100 Ω
Distance maxi.	N/A	3 m (2L-7D03H)
Sortie vidéo		
Interfaces	1 x HDMI Type A femelle (Noir)	N/A
Impédance	100 Ω	N/A
Distance maxi.	3 m (2L-7D03H)	N/A
Vidéo		
Débit de données maxi.	6,75 Gbps (2,25 Gbps par voie)	6,75 Gbps (2,25 Gbps par voie)
Horloge pixel maxi.	225 MHz	225 MHz
Conformité	HDMI (3D, Deep Color) Compatible HDCP	HDMI (3D, Deep Color) Compatible HDCP
Résolutions maxi. / Distance	Jusqu'à 1080p à 40 m ; 1080i à 60 m	Jusqu'à 1080p à 40 m ; 1080i à 60 m
Audio		
Entrée	N/A	1 x HDMI Type A femelle (Noir)
Sortie	1 x HDMI Type A femelle (Noir)	N/A

Connecteurs		
Alimentation	1 x Bornier (Vert)	1 x Bornier (Vert)
Consommation électrique	DC9V:0.81W:4BTU/h Remarque:	DC9V:1.35W:6BTU/h Remarque:
Environnement		
Température de fonctionnement	0 - 50 °C	0 - 50 °C
Température de stockage	-20 - 60 °C	-20 - 60 °C
Humidité	0 - 80 % d'humidité relative, sans condensation	0 - 80 % d'humidité relative, sans condensation
Propriétés physiques		
Boîtier	Métal	Métal
Poids	0.18 kg (0.4 lb)	0.18 kg (0.4 lb)
Dimensions (L x l x H)	6.86 x 4.44 x 4.00 cm (2.7 x 1.75 x 1.57 in.)	6.86 x 4.44 x 4.00 cm (2.7 x 1.75 x 1.57 in.)
Dimension de la plaque frontale (L x l x H)	8.60 x 8.60 x 1.60 cm (3.39 x 3.39 x 0.63 in.)	8.60 x 8.60 x 1.60 cm (3.39 x 3.39 x 0.63 in.)
Lot par carton	5 pièces	5 pièces
Remarque		

Diagramme



ATEN International Co., Ltd.

3F., No.125, Sec. 2, Datong Rd., Sijhih District., New Taipei City 221, Taiwan
 Phone: 886-2-8692-6789 Fax: 886-2-8692-6767
 www.aten.com E-mail: marketing@aten.com



© Copyright 2015 ATEN® International Co., Ltd.
 ATEN and the ATEN logo are trademarks of ATEN International Co., Ltd.
 All rights reserved. All other trademarks are the property of their respective owners.